

Wkład do systemu lini świetlnych P-TS.

Wkypasowany w soczewki o bardzo szerokiej dystrybucji światła. Montaż w szynie bez użycia narzędzi.

Konstrukcja:

- korpus wykonany z blachy stalowej malowanej na biało (inne kolory na zapytanie)
- soczewki z PMMA
- źródło światła: LED

Osprzet elektryczny:

- zasilacz elektroniczny LED ściemniający zasilacz elektroniczny LED (DALI)
- efektywność energetyczna: EEL= A++ / A+ / A
- współczynnik mocy : >0,95

Żywotność:

- 50 000h L80/B10 42/60W
- 50 000h L80/B50 80W

Tolerancja temperatury barwowej:

- 3 SDCM

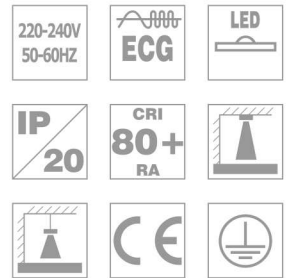
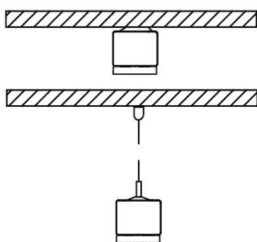
Zakres temperatury pracy:

- od -25°C do +35°C

Akcesoria:

- szyny montażowe P-TS
- zwieszaki
- zaślepki
- łączniki
- elementy uzupełniające

Sposób montażu:



na życzenie



Temperatura barwowa [K]

Typ	Moc [W]	Temperatura barwowa [K]		RA	Waga [kg]
		3000	4000		
P-STN 1.5 LED LS powierzchniowy	42	6000	6200	80	2,8
P-STN 1.5 LED LS powierzchniowy	60	8100	8350	80	2,8
P-STN 1.5 LED LS powierzchniowy	80	10150	10450	80	2,8

* tolerancja strumienia świetlnego +/- 10%

